

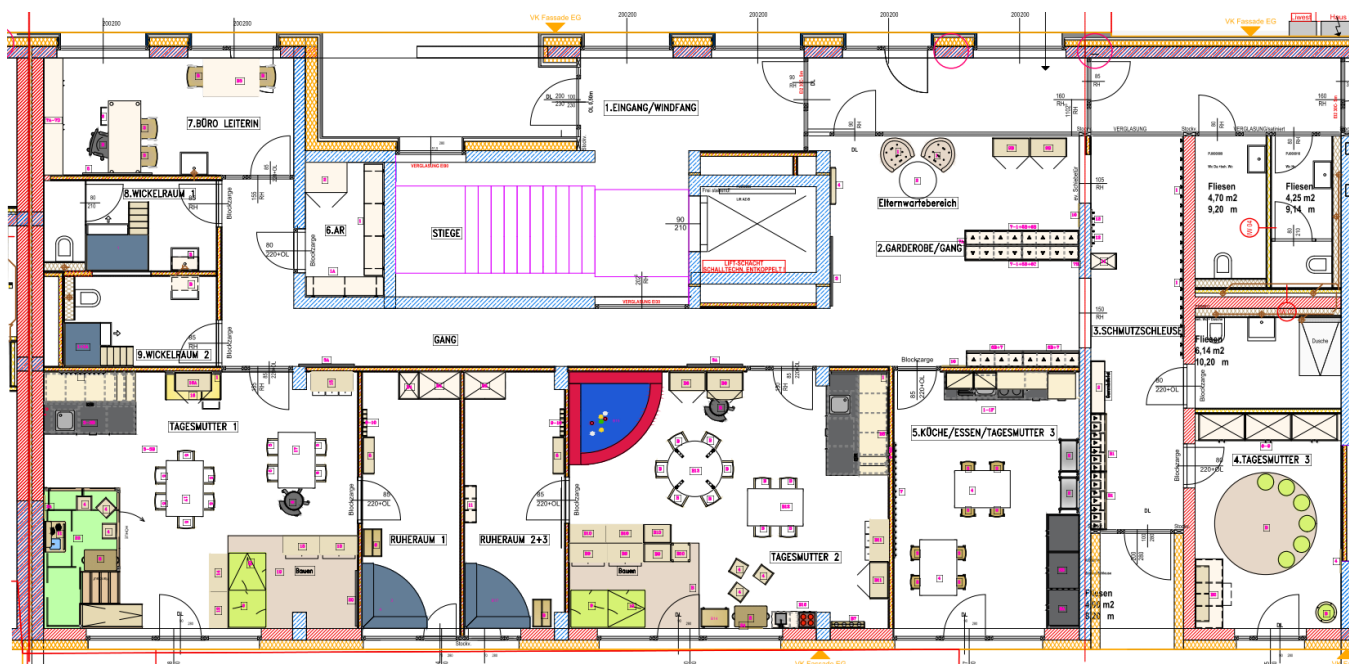


OÖ FAMILIENBUND

Betreuung | Bildung | Beratung | Begegnung

Tagesstätte Ordensklinikum Linz - Elisabethinen

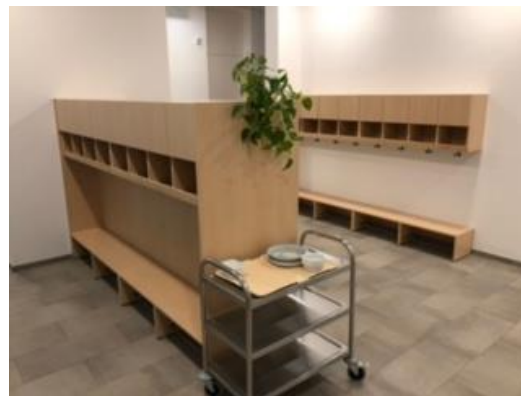
Adresse: Elisabethstr. 10-14, 4020 Linz



Eingangsbereich



Garderobe



Kinderwagenabstellbereich und Parkplatz Fahrzeuge

Küche - Essbereich



Gruppenräume





Pikler-Küche mit Podest für Kinder



Rückzugs- und Ruheraum

Sanitärbereich



Wickeltisch mit Treppe

Büro Leitung und Personalraum

